



Tagung Pflege HF 10. November 2023

Zusammen Zukunft bilden
campus-bildung-gesundheit.ch

**CAMPUS
...BILDUNG
GES+HEIT**

1

Tagung Pflege HF

Pflege, wenn das Feuer (wieder) entfacht!

Auf dem Weg zur beruflichen Identität:
Zufriedenheitsfaktoren stärken



2

Digitaler Zugang zum Tagungsprogramm



13.11.2023 BzG Bildungszentrum Gesundheit Basel-Stadt

3

3

Zufriedenheitsfaktoren im Pflegeberuf

Ruth Steck

Leiterin Bildungsgang Pflege HF am BzG

- ✓ Gelernte Krankenschwester (AKP)
- ✓ Psychologin lic. phil. (Sozial- und Gesundheitspsychologie)
- ✓ Arbeitsfelder: Leitung, Berufsintegration
- ✓ Pflegeinitiative

Was motiviert Menschen?

*Was macht Menschen bei der Arbeit zufrieden
resp. unzufrieden?*



13.11.2023 BzG Bildungszentrum Gesundheit Basel-Stadt

4

4

Zufriedenheitsfaktoren im Pflegeberuf



Umfrage bei Studierenden Pflege HF 20H, BzG

Wie könnte man mehr junge Menschen für den Pflegeberuf gewinnen?

5

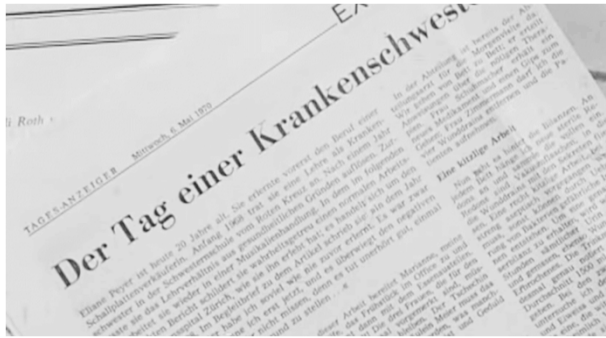


6

Zufriedenheitsfaktoren im Pflegeberuf

Thematik nichts Neues

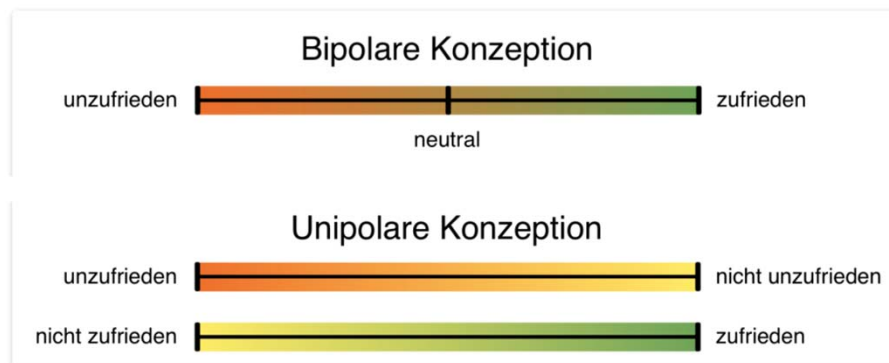
Krankenschwester-Mangel (1971) | Geschichte Pflegeberufe | SRF Archiv



<https://www.nanoo.tv/link/v/JbcFChzg>

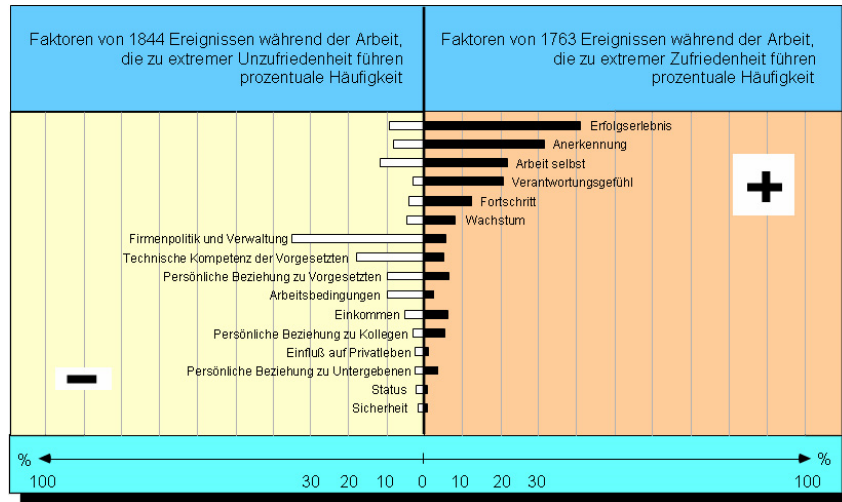
Zufriedenheitsfaktoren im Pflegeberuf

Frederik Herzberg (1923 – 2000), Psychologe und Arbeitswissenschaftler
Zwei-Faktoren-Theorie – Einflussfaktoren zur Arbeitszufriedenheit (1986)



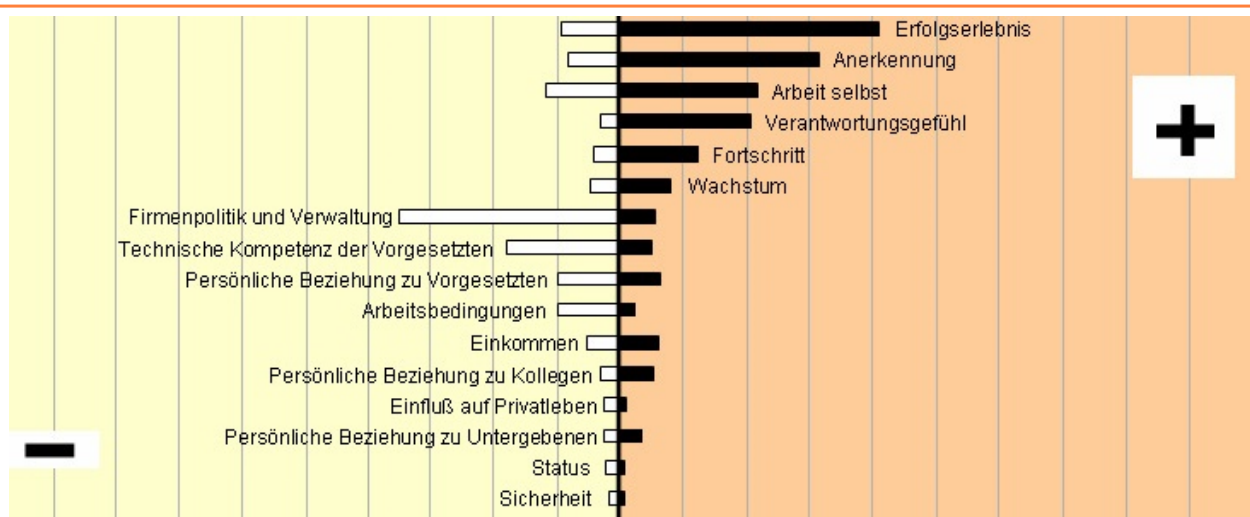
Bipolare und unipolare Konzeption von Arbeitszufriedenheit

Zufriedenheitsfaktoren im Pflegeberuf



9

Zufriedenheitsfaktoren im Pflegeberuf



10

Zufriedenheitsfaktoren im Pflegeberuf

F.I.S.H. – Philosophie

Mary Jane Ramirez war unschlüssig, ob sie sich über die Beförderung als Abteilungsleiterin des 3. Stockes freuen sollte...

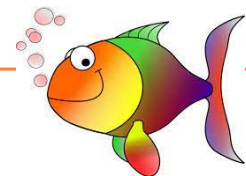
„Schmarotzer, Wüste, Zombie, desinteressiert, langsam, unfreundlich, negativ...- Giftmülldeponie“ so der Ruf der Abteilung...

Der Fischmarkt: kalt, nass, stinkend, repetitive langweilige Arbeit, draussen in der Kälte, früh morgens, an jedem Wochentag...

Sie hörte lautes Lachen, die Menschen drängen sich um die Stände... Was ist hier los?

<https://www.nanoo.tv/link/v/QpBmdWJj>

Zufriedenheitsfaktoren im Pflegeberuf



F.I.S.H. – Philosophie

✓ Wähle deine Einstellung

„Wie wollen wir sein, wenn wir arbeiten? Fröhlich? Aufgestellt oder gelangweilt? Verärgert?...“

✓ Spiele

„Wie können wir Spass bei der Arbeit haben? Lachen?“

✓ Bereite anderen eine Freude

„Wie kann ich für eine angenehme Stimmung sorgen? Wie können wir uns gegenseitig und unserem Umfeld einen schönen Tag bereiten?“

✓ Sei präsent

„Mit ganzem Herzen und der maximalen Aufmerksamkeit bei der Arbeit sein“

Zufriedenheitsfaktoren im Pflegeberuf

Literaturverweise

Lundin, S.C.; Paul, H. & Christensen, J. (2015). FISH! Ein ungewöhnliches Motivationsbuch. Wilhelm Goldmann Verlag: München.

Züger, R. (2013). Teamführung – Leadership-Modul für Führungsfachleute. Compendio Bildungsmedien: Zürich.

Internetquellen

[https://de.wikipedia.org/wiki/Zwei-Faktoren-Theorie_\(Herzberg\)](https://de.wikipedia.org/wiki/Zwei-Faktoren-Theorie_(Herzberg))

<https://arbeitszufriedenheit.net/herzbergs-zwei-faktoren-theorie/>

Youtube-Filme

https://youtu.be/USozbp_wJJE?si=B-ikPmxCla81PVcg (Pflegetotstand – 1971)

<https://youtu.be/HKBS6qa6DeA> (F.I.S.H)

Bild Fisch: Pixabay

Ins Thema eintauchen: 6 Ateliers zur Auswahl

Sämtliche Ateliers finden vier Mal statt und dauern jeweils max. 25 Minuten
Wählen Sie Ihre vier Favoriten aus sechs Angeboten.

- 511 **Das Feuer hüten – Sinnhaftigkeit leben und Verantwortung wahrnehmen**
Patricia Tschannen, Pflegefachfrau HF, Visionärin, Bloggerin, Autorin
- 520 **Alles Gute, was geschieht, setzt das nächste in Bewegung (J. W. Goethe)**
Michèle Rosser, Dorette Dürr, Teamleitung Pflege, Spitex Pratteln-Augst-Giebenach
- 525 **Das «Navigationssystem», um die Zusammenarbeit im Team zu optimieren**
Jacqueline Steffen Oberholzer, Betriebsökonomin HWV, Unternehmensberaterin, Trainerin und Coach
- 541 **LEBEN ist immer JETZT! Wähle deine Einstellung**
Claudia Jahn, ASTIK COACHING
- 540 **Den Pflegealltag mit Humor meistern**
Franziska Fruttiger, mehrfach zertifizierte Lachtrainerin
- 552 **Zufriedenheit im Gap zwischen Theorie und Praxis**
Kerstin Grube, Berufsbildungsverantwortliche Pflege HF, Ladina Heutschi, ehemalige Studierende, Universitätsspital Basel

Ins Thema eintauchen: 6 Ateliers zur Auswahl

Sämtliche Ateliers finden vier Mal statt und dauern jeweils max. 25 Minuten
Wählen Sie Ihre vier Favoriten aus sechs Angeboten.

Die Ateliers finden zu folgenden Zeiten statt:

9.45 – 10.15 Uhr	Ateliers – Block 1
10.20 – 10.50 Uhr	Ateliers – Block 2
10.50 Uhr	Kaffeepause
11.10 – 11.40 Uhr	Ateliers – Block 3
11.45 – 12.15 Uhr	Ateliers – Block 4

15

Verpflegung im Erdgeschoss

10.50 – 11.10 Uhr Kaffeepause

Sponsoring

OdA Gesundheit
beider Basel
BERUFSBILDUNG



12.15 – 13.30 Uhr Stehlunch



16

Kreativer Einstieg

Fabienne Gloor, Berufsbildungsverantwortliche, UKBB

Ruth Steck, Leiterin Bildungsgang Pflege HF, BzG

17

Kreativer Einstieg

Wie habt Ihr den Vormittag erlebt? Lasst Emojis sprechen!

Ablauf

➤ Jede Person tippt in das eigene Natel die Antwort mit ausgewählten Emojis ein.

Mögliche Apps: Notizen / WhatsApp

➤ Zeigt es dem Gegenüber und erläutert einander die Emojis



18

Kreativer Einstieg

Einen schönen Nachmittag!



Wie Lernende in der Berufsbildung ihre berufliche Identität entwickeln und wie sie dabei gefördert werden können.

Dr. Kerstin Duemmler
Senior Lecturer & Researcher
Eidgenössische Hochschule für Berufsbildung, Lausanne & Zollikofen

Pause

14.25 – 14.50 Uhr Pause



21

Umsetzung der Pflegeinitiative in BS und BL: Welches sind Chancen und Risiken?

Statements der verschiedenen Versorgungsbereiche, der Berufs- und Studienberatung und des BzG

Projektstand und Herausforderungen

Heinz Mohler, Co-Leitung Umsetzung Pflegeinitiative in BS und BL

22

Statements

- | | | |
|-------------------------------|-----------------------|---|
| • Akutspitäler / Psychiatrie | Kathrin Horlacher | UPK Basel |
| • Langzeitbereich | René Gröflin | Curaviva BL |
| • Spitex | Sonja Wagner | Spitex Verband BL |
| • Berufs- und Studienberatung | Lars Hering | Berufs-, Studien- und Laufbahnberatung BS |
| • Bildungsinstitution | Bernadette Oberholzer | BzG Bildungszentrum Gesundheit BS |

Statements

- | | | |
|-------------------------------|-----------------------|---|
| • Akutspitäler / Psychiatrie | Kathrin Horlacher | UPK Basel |
| • Langzeitbereich | René Gröflin | Curaviva BL |
| • Spitex | Sonja Wagner | Spitex Verband BL |
| • Berufs- und Studienberatung | Lars Hering | Berufs-, Studien- und Laufbahnberatung BS |
| • Bildungsinstitution | Bernadette Oberholzer | BzG Bildungszentrum Gesundheit BS |

Statements

- | | | |
|-------------------------------|-----------------------|---|
| • Akutspitäler / Psychiatrie | Kathrin Horlacher | UPK Basel |
| • Langzeitbereich | René Gröflin | Curaviva BL |
| • Spitex | Sonja Wagner | Spitex Verband BL |
| • Berufs- und Studienberatung | Lars Hering | Berufs-, Studien- und Laufbahnberatung BS |
| • Bildungsinstitution | Bernadette Oberholzer | BzG Bildungszentrum Gesundheit BS |

Statements

- | | | |
|-------------------------------|-----------------------|---|
| • Akutspitäler / Psychiatrie | Kathrin Horlacher | UPK Basel |
| • Langzeitbereich | René Gröflin | Curaviva BL |
| • Spitex | Sonja Wagner | Spitex Verband BL |
| • Berufs- und Studienberatung | Lars Hering | Berufs-, Studien- und Laufbahnberatung BS |
| • Bildungsinstitution | Bernadette Oberholzer | BzG Bildungszentrum Gesundheit BS |

Statements

- | | | |
|--------------------------------------|-----------------------|--|
| • Akutspitäler / Psychiatrie | Kathrin Horlacher | UPK Basel |
| • Langzeitbereich | René Gröflin | Curaviva BL |
| • Spitex | Sonja Wagner | Spitex Verband BL |
| • Berufs- und Studienberatung | Lars Hering | Berufs-, Studien- und Laufbahnberatung BS |
| • Bildungsinstitution | Bernadette Oberholzer | BzG Bildungszentrum Gesundheit BS |

Statements

- | | | |
|-------------------------------|------------------------------|---|
| • Akutspitäler / Psychiatrie | Kathrin Horlacher | UPK Basel |
| • Langzeitbereich | René Gröflin | Curaviva BL |
| • Spitex | Sonja Wagner | Spitex Verband BL |
| • Berufs- und Studienberatung | Lars Hering | Berufs-, Studien- und Laufbahnberatung BS |
| • Bildungsinstitution | Bernadette Oberholzer | BzG Bildungszentrum Gesundheit BS |

Statement BzG, Höhere Fachschule Pflege

Wachstum an Studierenden

2015: 396

2022: 615 (55 %)

2027: Planzahlen 670 (9 %)

Wirkung: Seit 2020 zwei Schulstarts pro Jahr. Es können mehr Studierende aufgenommen werden!

Statement BzG, Höhere Fachschule Pflege

Ausbildung stärken

Es braucht ein professionelles Praktikumsmanagement

Praktikumsbetriebe und Berufsbildungsverantwortliche müssen durch die Schule besser unterstützt werden.

Wirkung: Qualitätssteigerung, Ermöglichung von mehr Ausbildungsplätzen, insbesondere im Langzeitbereich und Spitex

Statement BzG, Höhere Fachschule Pflege

Ausbildung stärken

Es braucht Förder- und Unterstützungsprogramme

Mit einem Ausbildungskonzept, z. B. für die Lernförderung in Deutsch, könnten künftig auch Studierende mit B2-Deutschkenntnissen rekrutiert werden.

Wirkung: Mehr Studierende - es würden auch Personen aufgenommen, die das geforderte C1-Niveau noch nicht ganz mitbringen.

Statement BzG, Höhere Fachschule Pflege

Ausbildung stärken

Es braucht finanzielle Entlastung für Quereinsteigende

Finanzielle Beiträge für Quereinsteigende erhöhen die Attraktivität der Ausbildung und des Berufs.

Wirkung: Mehr Studierende – es treten Personen ein, die sich bisher ein Studium nicht leisten können.

Statement BzG, Höhere Fachschule Pflege

Ausbildung stärken

Es braucht persönliche Betreuung vor Ort

Eine neutrale Beratungs- und Unterstützungsstelle soll die Studierenden bei persönlichen Problemen unterstützen.

Wirkung: drop out-Quote verkleinern

Statement BzG, Höhere Fachschule Pflege

Ausbildung stärken

Es braucht mehr personelle Ressourcen

Um alle geforderten Leistungen rund um den Bildungsgang Pflege HF zu erfüllen, braucht es dringend mehr personelle Ressourcen. Die jetzige Aufstellung genügt in keiner Weise, zukünftig den Schulbetrieb qualitativ hochstehend zu führen.

Wirkung: Zukunftsfähige Strukturen schaffen, die das weitere Wachstum ermöglichen.

Statement BzG, Höhere Fachschule Pflege

Aufbau Campus Bildung Gesundheit

Basel-Stadt und Basel-Landschaft schaffen zusammen mit der OdA Gesundheit den neuen Campus Bildung Gesundheit.

Die Gesundheitsberufe sind seit Sommer 2023 unter einem Dach hier im SpenglerPark.

www.campus-bildung-gesundheit.ch

**CAMPUS
...BILDUNG
GES+HEIT**

Projektstand und Herausforderungen

Heinz Mohler

Co-Leitung Umsetzung Pflegeinitiative in BS und BL

Weitere Weiterbildungsangebote am BzG zum Thema

- Resilienz und Selbstfürsorge in der Berufsausübung [Link](#)
- Kommunikation und Teamentwicklung mit dem DISG® Persönlichkeitsprofil [Link](#)
- Die gewinnende Art, sich abzugrenzen [Link](#)

Unsere Weiterbildungsangebote: <https://www.bzgbs.ch/weiterbildung/>

37

Verabschiedung

Nächste Tagung Pflege HF:
Freitag, 8. November 2024, BzG Münchenstein

**Herzlichen Dank für Ihr Erscheinen
und Ihr Interesse!**



38